



**КОМИТЕТ ИМУЩЕСТВЕННЫХ ОТНОШЕНИЙ
АДМИНИСТРАЦИИ ПЕРМСКОГО МУНИЦИПАЛЬНОГО РАЙОНА**

РАСПОРЯЖЕНИЕ

08.09.2022

№ 3753

**О внесении изменений в
распоряжение комитета
имущественных отношений
администрации Пермского
муниципального района
от 23.06.2022 № 2656
«Об установлении
публичного сервитута на часть
земельных участков»**

В соответствии с Федеральным законом от 25.10.2001 № 137-ФЗ «О введении в действие Земельного кодекса Российской Федерации», пп. 5.5.3 п. 5.5 разд. 5 Положения о комитете имущественных отношений администрации Пермского муниципального района, утвержденного решением Земского Собрания Пермского муниципального района Пермского края от 22.12.2016 № 178, на основании ходатайства открытого акционерного общества «Межрегиональная распределительная сетевая компания Урала» (ИНН 6671163413, ОГРН 1056604000970) (далее - ОАО «МРСК Урала») от 09.08.2022 № 7337:

1. Внести в распоряжение Комитета имущественных отношений администрации Пермского муниципального района от 23.06.2022 № 2656 «Об установлении публичного сервитута на часть земельных участков» следующее изменение:

1.1. Пункт 1 читать в новой редакции: «1. Установить в интересах ОАО «МРСК Урала» публичный сервитут общей площадью 31536 кв.м. на часть земельных участков:

- с кадастровым номером 59:32:0010003:103, расположенный по адресу: Пермский край, Пермский район, Кукуштанское с/п, п. Кукуштан, ул. УЖД, з/у 4;

- с кадастровым номером 59:32:0010003:107, расположенный по адресу: Пермский край, Пермский район, Кукуштанское с/п, п. Кукуштан, ул. УЖД, з/у 12;

- с кадастровым номером 59:32:0010003:108, расположенный по адресу: Пермский край, р-н Пермский, с/п Кукуштанское, п. Кукуштан, ул. УЖД, 16;
- с кадастровым номером 59:32:0010003:109, расположенный по адресу: Пермский край, Пермский район, Кукуштанское с/п, п. Кукуштан, ул. УЖД Улица, з/у 18;
- с кадастровым номером 59:32:0010003:115, расположенный по адресу: Пермский край, Пермский район, Кукуштанское с/п, п. Кукуштан, ул. УЖД, з/у 36;
- с кадастровым номером 59:32:0010003:117, расположенный по адресу: Пермский край, Пермский район, Кукуштанское с/п, п. Кукуштан, ул. УЖД, з/у 40;
- с кадастровым номером 59:32:0010003:118, расположенный по адресу: Пермский край, Пермский район, Кукуштанское с/п, п. Кукуштан, ул. УЖД, 40а;
- с кадастровым номером 59:32:0010003:119, расположенный по адресу: Пермский край, Пермский район, Кукуштанское с/п, п. Кукуштан, ул. УЖД, з/у 42;
- с кадастровым номером 59:32:0010003:120, расположенный по адресу: Пермский край, Пермский район, Кукуштанское с/п, п. Кукуштан, ул. УЖД, 14;
- с кадастровым номером 59:32:0010003:121, расположенный по адресу: Пермский край, Пермский район, Кукуштанское с/п, п. Кукуштан, ул. УЖД, з/у 13;
- с кадастровым номером 59:32:0010003:122, расположенный по адресу: Пермский край, Пермский район, Кукуштанское с/п, п. Кукуштан, ул. УЖД, з/у 11;
- с кадастровым номером 59:32:0010003:123, расположенный по адресу: Пермский край, Пермский район, Кукуштанское с/п, п. Кукуштан, ул. УЖД, з/у 9;
- с кадастровым номером 59:32:0010003:125, расположенный по адресу: Пермский край, Пермский район, Кукуштанское с/п, п. Кукуштан, ул. УЖД, з/у 3;
- с кадастровым номером 59:32:0010003:1798, расположенный по адресу: Пермский край, Пермский район, Кукуштанское с/п, п. Кукуштан, ул. Островского, 22а;
- с кадастровым номером 59:32:0010003:2536, расположенный по адресу: Пермский край, Пермский район, п. Кукуштан, ул. Калужская, 100;

- с кадастровым номером 59:32:0010003:2537, расположенный по адресу: Пермский край, Пермский район, Кукуштанское с/п, п. Кукуштан, ул. Калужская, 102;
- с кадастровым номером 59:32:0010003:2551, расположенный по адресу: Пермский край, Пермский район, Кукуштанское с/п, п. Кукуштан, ул. Интернациональная, 50;
- с кадастровым номером 59:32:0010003:2553, расположенный по адресу: Пермский край, Пермский район, Кукуштанское с/п, п. Кукуштан, ул. Интернациональная, 54;
- с кадастровым номером 59:32:0010003:2961, расположенный по адресу: Пермский край, Пермский район, Кукуштанское с/п, п. Кукуштан, ул. УЖД, з/у 5;
- с кадастровым номером 59:32:0010003:298, расположенный по адресу: Пермский край, Пермский район, Кукуштанское с/п, п. Кукуштан, ул. Физкультурная, з/у 27;
- с кадастровым номером 59:32:0010003:2983, расположенный по адресу: Пермский край, Пермский район, Кукуштанское с/п, п. Кукуштан, ул. Островского, 12;
- с кадастровым номером 59:32:0010003:2992, расположенный по адресу: Пермский край, Пермский район, Кукуштанское с/п, п. Кукуштан, ул. Интернациональная, 40;
- с кадастровым номером 59:32:0010003:4191, расположенный по адресу: Пермский край, Пермский район, Кукуштанское с/п, п. Кукуштан, ул. Калужская, 77;
- с кадастровым номером 59:32:0010003:4209, расположенный по адресу: Пермский край, Пермский район, Кукуштанское с/п, п. Кукуштан, ул. Островского, 8;
- с кадастровым номером 59:32:0010003:4231, расположенный по адресу: Пермский край, Пермский район, Кукуштанское с/п, п. Кукуштан, ул. Островского, 14а;
- с кадастровым номером 59:32:0010003:4244, расположенный по адресу: Пермский край, Пермский район, Кукуштанское с/п, п. Кукуштан, ул. Физкультурная, з/у 49;
- с кадастровым номером 59:32:0010003:4248, расположенный по адресу: Пермский край, Пермский район, Кукуштанское с/п, п. Кукуштан, ул. Островского, 4;
- с кадастровым номером 59:32:0010003:4262, расположенный по адресу: Пермский край, Пермский район, Кукуштанское с/п, п. Кукуштан, ул. Островского, 6;

- с кадастровым номером 59:32:0010003:4294, расположенный по адресу: Пермский край, Пермский район, Кукуштанское с/п, п. Кукуштан, ул. Интернациональная, з/у 42а;
- с кадастровым номером 59:32:0010003:5003, расположенный по адресу: Пермский край, Пермский район, Кукуштанское с/п, п. Кукуштан, ул. УЖД, 17а-1;
- с кадастровым номером 59:32:0010003:5014, расположенный по адресу: Пермский край, Пермский район, Кукуштанское с/п, п. Кукуштан, ул. Интернациональная, 61;
- с кадастровым номером 59:32:0010003:5017, расположенный по адресу: Пермский край, Пермский район, Кукуштанское с/п, п. Кукуштан, ул. Интернациональная, 38;
- с кадастровым номером 59:32:0010003:5122, расположенный по адресу: Пермский край, Пермский район, Кукуштанское с/п, п. Кукуштан, ул. Физкультурная, з/у 1;
- с кадастровым номером 59:32:0010003:5205, расположенный по адресу: Пермский край, Пермский район, Кукуштанское с/п, п. Кукуштан, ул. Интернациональная, 53;
- с кадастровым номером 59:32:0010003:5215, расположенный по адресу: Пермский край, Пермский район, Кукуштанское с/п, п. Кукуштан, ул. Физкультурная, з/у 19;
- с кадастровым номером 59:32:0010003:5230, расположенный по адресу: Пермский край, Пермский район, Кукуштанское с/п, п. Кукуштан, ул. Интернациональная, 34-1;
- с кадастровым номером 59:32:0010003:5250, расположенный по адресу: Пермский край, Пермский, Кукуштанское с/п, п. Кукуштан, ул. Островского, 10;
- с кадастровым номером 59:32:0010003:5270, расположенный по адресу: Пермский край, Пермский район, Кукуштанское с/п, п. Кукуштан, ул. Интернациональная, 34-2;
- с кадастровым номером 59:32:0010003:64, расположенный по адресу: Пермский край, Пермский район, Кукуштанское с/п, п. Кукуштан, ул. УЖД, з/у 6;
- с кадастровым номером 59:32:0010003:8240, расположенный по адресу: Пермский край, Пермский район, Кукуштанское с/п, п. Кукуштан, ул. Островского, 16;
- с кадастровым номером 59:32:0010003:8590, расположенный по адресу: Пермский край, Пермский район, Кукуштанское с/п, п. Кукуштан, ул. УЖД;

- с кадастровым номером 59:32:0010003:8720, расположенный по адресу: Пермский край, Пермский район, Кукуштанское с/п, п. Кукуштан, ул. Островского, примыкающий к земельному участку 59:32:0010003:4248;
- с кадастровым номером 59:32:0010003:8991, расположенный по адресу: Пермский край, Пермский район, Кукуштанское с/п, п. Кукуштан, ул. Интернациональная, 36;
- с кадастровым номером 59:32:0010003:9027, расположенный по адресу: Пермский край, Пермский район, Кукуштанское с/п, п. Кукуштан, ул. Островского, з/у 16а;
- с кадастровым номером 59:32:0010003:91, расположенный по адресу: Пермский край, Пермский район, Кукуштанское с/п, п. Кукуштан, ул. Физкультурная, з/у 21;
- с кадастровым номером 59:32:0010003:9109, расположенный по адресу: Пермский край, Пермский район, Кукуштанское с/п, п. Кукуштан, ул. Калужская, 75б;
- с кадастровым номером 59:32:0010003:9318, расположенный по адресу: Пермский край, Пермский район, Кукуштанское с/п, п. Кукуштан, ул. Физкультурная, з/у 25;
- с кадастровым номером 59:32:0010003:9343, расположенный по адресу: Пермский край, Пермский район, Кукуштанское с/п, п. Кукуштан, ул. УЖД, уч. 46а;
- с кадастровым номером 59:32:0010003:9604, расположенный по адресу: Пермский край, Пермский район, Кукуштанское с/п, п. Кукуштан, ул. Островского, 14;
- с кадастровым номером 59:32:0010003:9944, расположенный по адресу: Пермский край, Пермский район, Кукуштанское с/п, п. Кукуштан, ул. Физкультурная, в районе ул. Физкультурная д. 29А;
- с кадастровым номером 59:32:0010003:1611, расположенный по адресу: Пермский край, Пермский район, Кукуштанское с/п, п. Кукуштан, ул. Грибоедова, 3;
- с кадастровым номером 59:32:0010003:237, расположенный по адресу: Пермский край, Пермский район, Кукуштанское с/п, п. Кукуштан, ул. Карла Маркса;
- с кадастровым номером 59:32:0010003:7716, расположенный по адресу: Пермский край, Пермский район, Кукуштанское с/п, п. Кукуштан, ул. Карла Маркса;
- с кадастровым номером 59:32:0010003:8792, расположенный по адресу: Пермский край, Пермский район, Кукуштанское с/п, п. Кукуштан, ул. Карла Маркса;

- с кадастровым номером 59:32:0010003:9086, расположенный по адресу: Пермский край, Пермский район, Кукуштанское с/п, п. Кукуштан, ул. Грибоедова, 7;
- с кадастровым номером 59:32:0010003:9665, расположенный по адресу: Пермский край, Пермский район, Кукуштанское с/п, п. Кукуштан, ул. Карла Маркса;
- с кадастровым номером 59:32:0010003:9666, расположенный по адресу: Пермский край, Пермский район, Кукуштанское с/п, п. Кукуштан, ул. Карла Маркса, з/у 3а;
- с кадастровым номером 59:32:0010003:1256, расположенный по адресу: Пермский край, Пермский район, Кукуштанское с/п, п. Кукуштан, ул. Калужская, 17;
- с кадастровым номером 59:32:0010003:167, расположенный по адресу: Пермский край, Пермский район, Кукуштанское с/п, п. Кукуштан, ул. Калужская, 38;
- с кадастровым номером 59:32:0010003:1881, расположенный по адресу: Пермский край, Пермский район, Кукуштанское с/п, п. Кукуштан, ул. Калужская, 5-1;
- с кадастровым номером 59:32:0010003:2383, расположенный по адресу: Пермский край, Пермский район, Кукуштанское с/п, п. Кукуштан, ул. Уральская, з/у 3;
- с кадастровым номером 59:32:0010003:2420, расположенный по адресу: Пермский край, Пермский район, Кукуштанское с/п, п. Кукуштан, ул. Ульяновская, з/у 76;
- с кадастровым номером 59:32:0010003:2464, расположенный по адресу: Пермский край, Пермский район, Кукуштанское с/п, п. Кукуштан, ул. Калужская, 9-1;
- с кадастровым номером 59:32:0010003:2499, расположенный по адресу: Пермский край, Пермский район, Кукуштанское с/п, п. Кукуштан, ул. Ульяновская, з/у 62;
- с кадастровым номером 59:32:0010003:3140, расположенный по адресу: Пермский край, Пермский район, Кукуштанское с/п, п. Кукуштан, ул. Ульяновская, з/у 22;
- с кадастровым номером 59:32:0010003:4193, расположенный по адресу: Пермский край, Пермский район, Кукуштанское с/п, п. Кукуштан, ул. Калужская, 9-2;
- с кадастровым номером 59:32:0010003:4266, расположенный по адресу: Пермский край, Пермский район, Кукуштанское с/п, п. Кукуштан, ул. Калужская, 5-2;

- с кадастровым номером 59:32:0010003:4324, расположенный по адресу: Пермский край, Пермский район, Кукуштанское с/п, п. Кукуштан, ул. Уральская, з/у 11а-2;
- с кадастровым номером 59:32:0010003:5021, расположенный по адресу: Пермский край, Пермский район, Кукуштанское с/п, п. Кукуштан, ул. Уральская, з/у 16-2;
- с кадастровым номером 59:32:0010003:5086, расположенный по адресу: Пермский край, Пермский район, Кукуштанское с/п, п. Кукуштан, ул. Ульяновская, з/у 23б;
- с кадастровым номером 59:32:0010003:5228, расположенный по адресу: Пермский край, Пермский район, Кукуштанское с/п, п. Кукуштан, ул. Уральская, з/у 18;
- с кадастровым номером 59:32:0010003:5266, расположенный по адресу: Пермский край, Пермский район, Кукуштанское с/п, п. Кукуштан, земельный участок расположен в юго-западной части квартала 59:32:0010003;
- с кадастровым номером 59:32:0010003:8075, расположенный по адресу: Пермский край, Пермский район, Кукуштанское с/п, п. Кукуштан, ул. Калужская, 3б;
- с кадастровым номером 59:32:0010003:8126, расположенный по адресу: Пермский край, Пермский район, Кукуштанское с/п, п. Кукуштан, ул. Ульяновская;
- с кадастровым номером 59:32:0010003:8279, расположенный по адресу: Пермский край, Пермский район, Кукуштанское с/п, п. Кукуштан, ул. Уральская, 11б-1;
- с кадастровым номером 59:32:0010003:8571, расположенный по адресу: Пермский край, Пермский район, Кукуштанское с/п, п. Кукуштан, ул. Ульяновская, з/у 2б;
- с кадастровым номером 59:32:0010003:8627, расположенный по адресу: Пермский край, Пермский район, Кукуштанское с/п, п. Кукуштан, ул. Уральская, з/у 12-1;
- с кадастровым номером 59:32:0010003:8702, расположенный по адресу: Пермский край, Пермский район, Кукуштанское с/п, п. Кукуштан, ул. Калужская, 7-2;
- с кадастровым номером 59:32:0010003:8709, расположенный по адресу: Пермский край, Пермский район, Кукуштанское с/п, п. Кукуштан, ул. Калужская, 15а;
- с кадастровым номером 59:32:0010003:8710, расположенный по адресу: Пермский край, Пермский район, Кукуштанское с/п, п. Кукуштан, ул. Калужская, 15;

- с кадастровым номером 59:32:0010003:8775, расположенный по адресу: Пермский край, Пермский район, Кукуштанское с/п, п. Кукуштан, ул. Уральска, 21-1;
- с кадастровым номером 59:32:0010003:8835, расположенный по адресу: Пермский край, Пермский район, Кукуштанское с/п, п. Кукуштан, ул. Уральская, з/у 2;
- с кадастровым номером 59:32:0010003:9039, расположенный по адресу: Пермский край, Пермский район, Кукуштанское с/п, п. Кукуштан, ул. Калужская, уч. 19в;
- с кадастровым номером 59:32:0010003:9117, расположенный по адресу: Пермский край, Пермский район, Кукуштанское с/п, п. Кукуштан, ул. Уральская, 7-1;
- с кадастровым номером 59:32:0010003:9311, расположенный по адресу: Пермский край, Пермский район, Кукуштанское с/п, п. Кукуштан, ул. Калужская;
- с кадастровым номером 59:32:0010003:9329, расположенный по адресу: Пермский край, Пермский район, Кукуштанское с/п, п. Кукуштан, ул. Уральская;
- с кадастровым номером 59:32:0010003:9612, расположенный по адресу: Пермский край, Пермский район, Кукуштанское с/п, п. Кукуштан, ул. Уральская, з/у 12а;
- с кадастровым номером 59:32:0010003:9615, расположенный по адресу: Пермский край, Пермский район, Кукуштанское с/п, п. Кукуштан, ул. Уральская, з/у 16а;
- с кадастровым номером 59:32:0010003:9616, расположенный по адресу: Пермский край, Пермский район, Кукуштанское с/п, п. Кукуштан, ул. Уральская, уч. 16-1;
- с кадастровым номером 59:32:0010003:974, расположенный по адресу: Пермский край, Пермский район, Кукуштанское с/п, п. Кукуштан, ул. Ульяновская, з/у 23а;
- с кадастровым номером 59:32:0010003:9753, расположенный по адресу: Пермский край, Пермский район, Кукуштанское с/п, п. Кукуштан, ул. Уральская, з/у 19;
- с кадастровым номером 59:32:0010003:9754, расположенный по адресу: Пермский край, Пермский район, Кукуштанское с/п, п. Кукуштан, ул. Уральская, з/у 19а.

Цель: Для размещения объекта электросетевого хозяйства «ВЛ-0,4 кВ от ТП-66271, ВЛ-0,4 кВ от ТП-66272, ВЛ-0,4 кВ от ТП-66304».

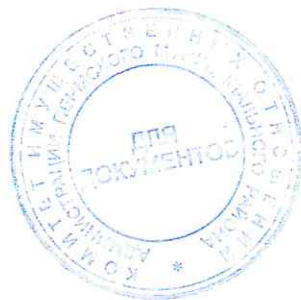
Срок: 49 лет.»

1.2. Приложение к распоряжению № 2656 от 23.06.2022 изложить в новой редакции согласно приложения к настоящему распоряжению.

2. Настоящее распоряжение вступает в силу со дня его подписания.

3. Контроль исполнения настоящего распоряжения оставляю за собой.

Председатель комитета

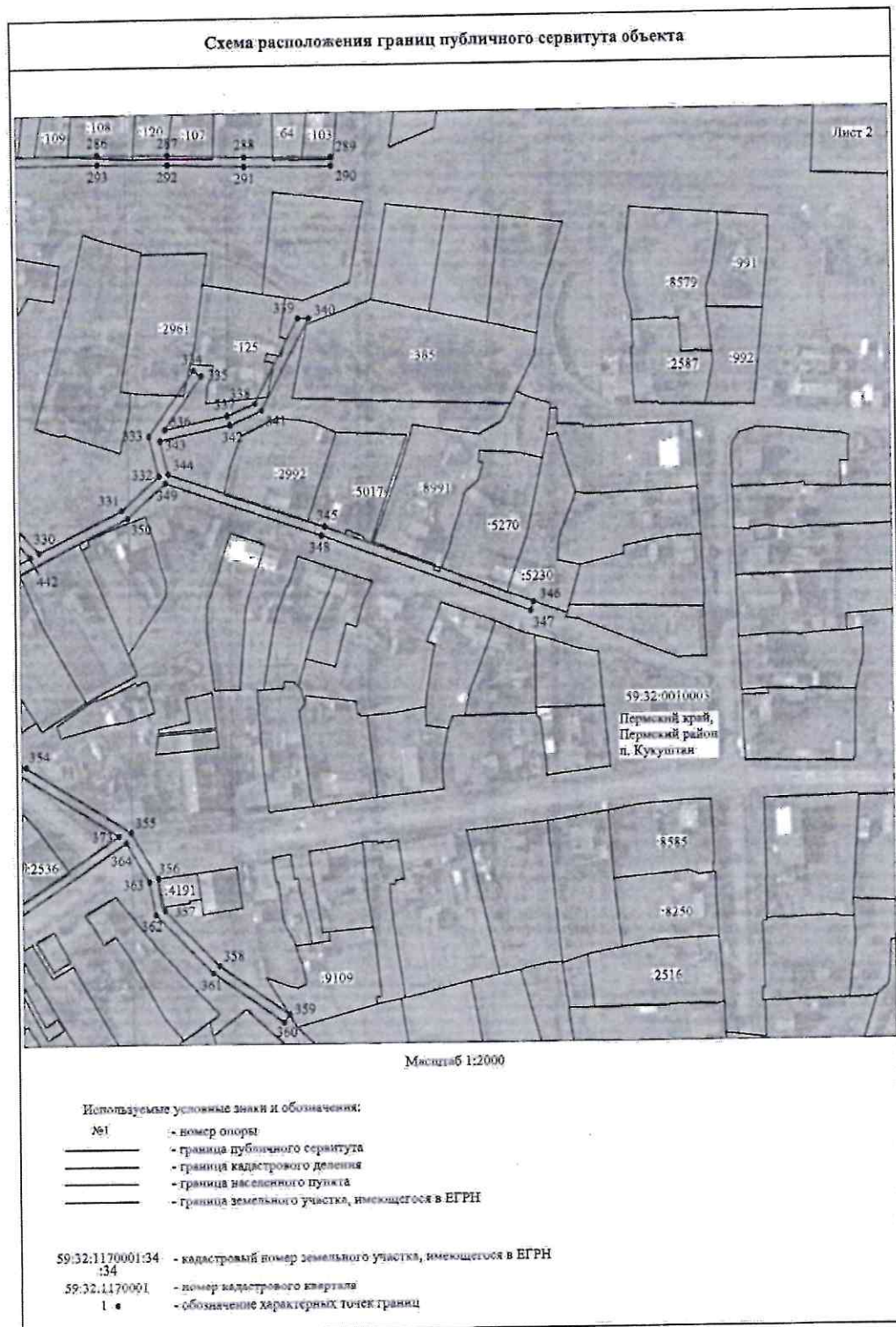


Д.В. Ракицкий

Приложение № 1
к распоряжению
комитета имущественных
отношений администрации
Пермского муниципального района
от 08.09.2022 № 3753



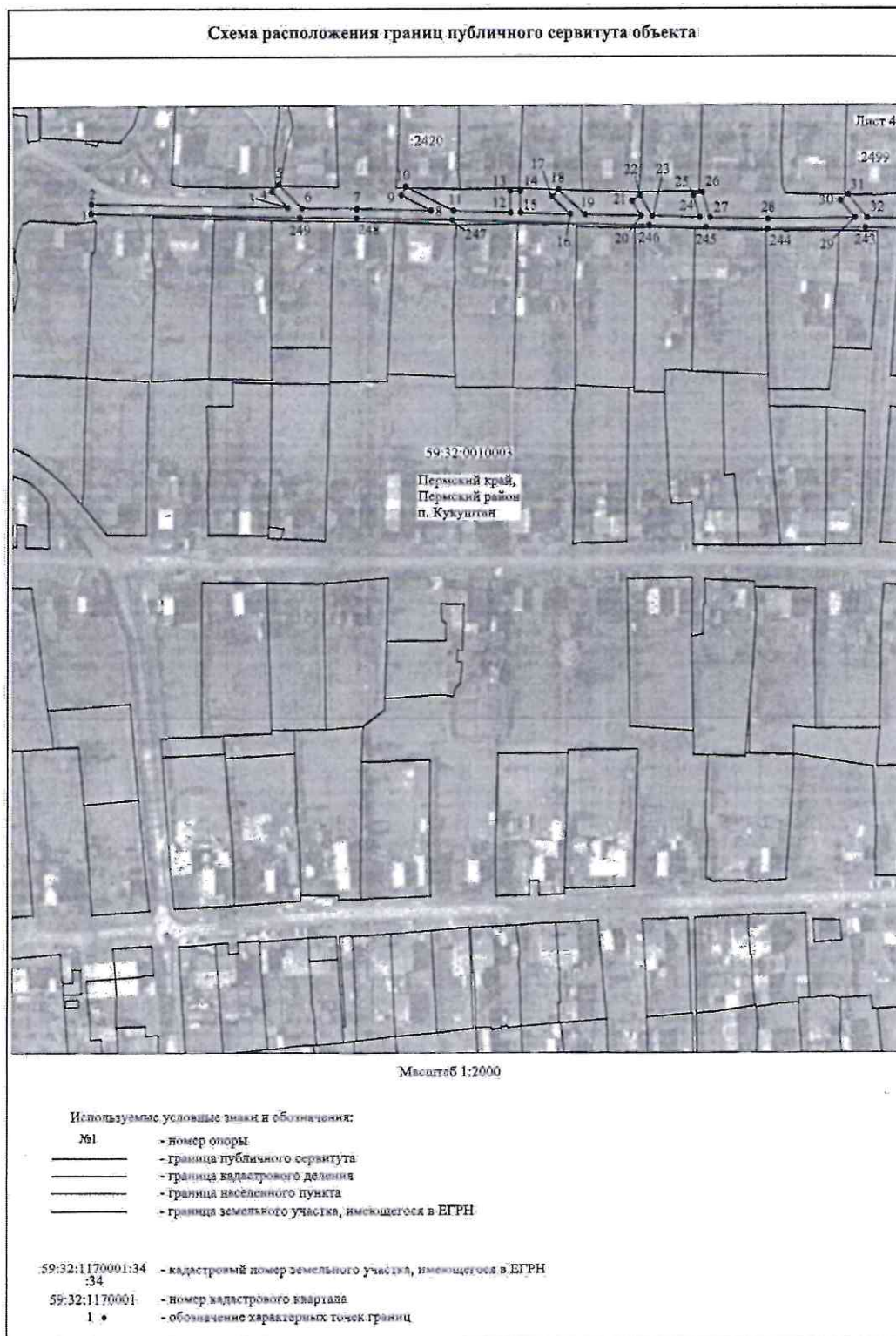
Приложение № 2
к распоряжению
комитета имущественных
отношений администрации
Пермского муниципального района
от 08.09.2022 № 3753



Приложение № 3
к распоряжению
комитета имущественных
отношений администрации
Пермского муниципального района
от 08.09.2022 № 3753



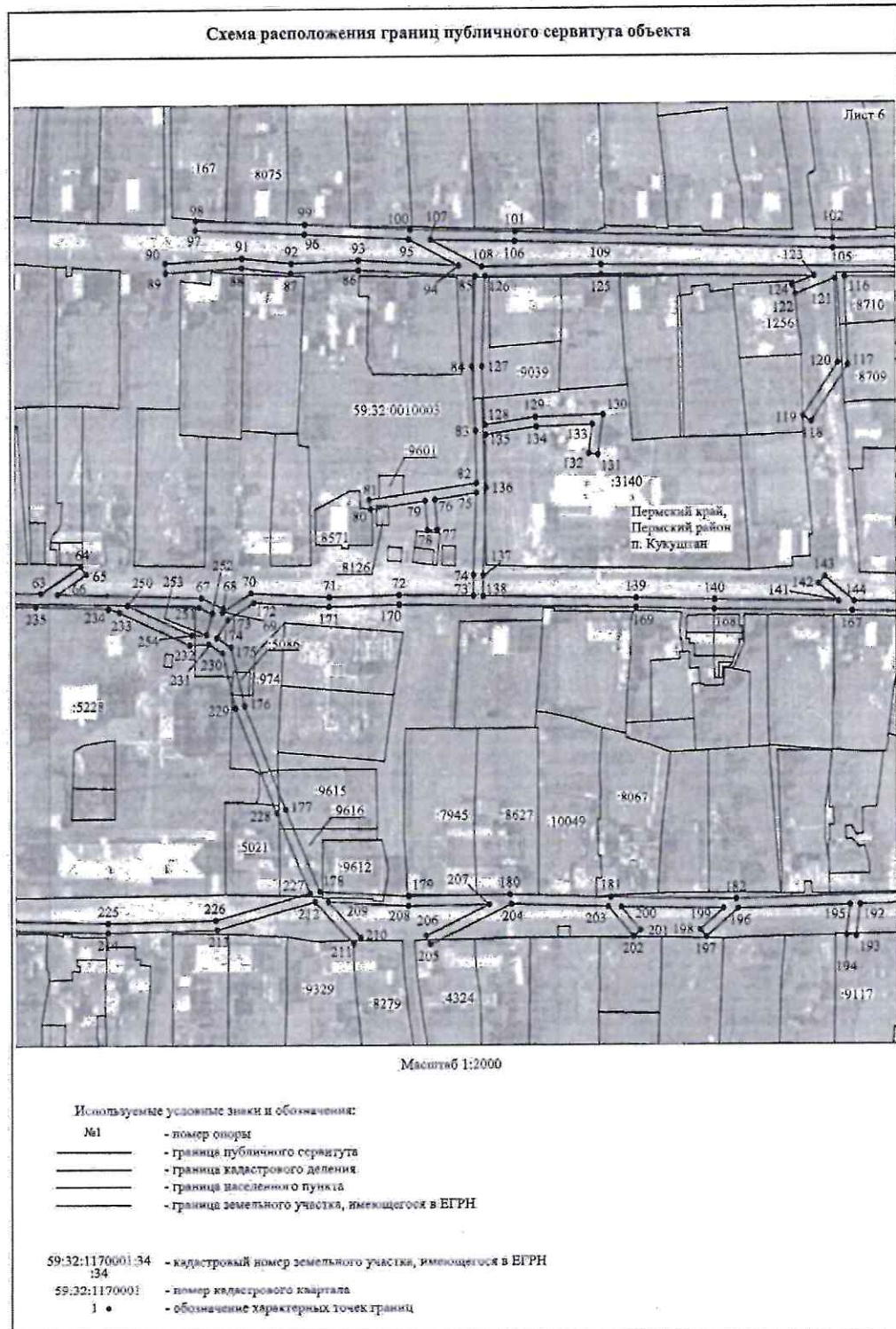
Приложение № 4
к распоряжению
комитета имущественных
отношений администрации
Пермского муниципального района
от 08.09.2022 № 3753



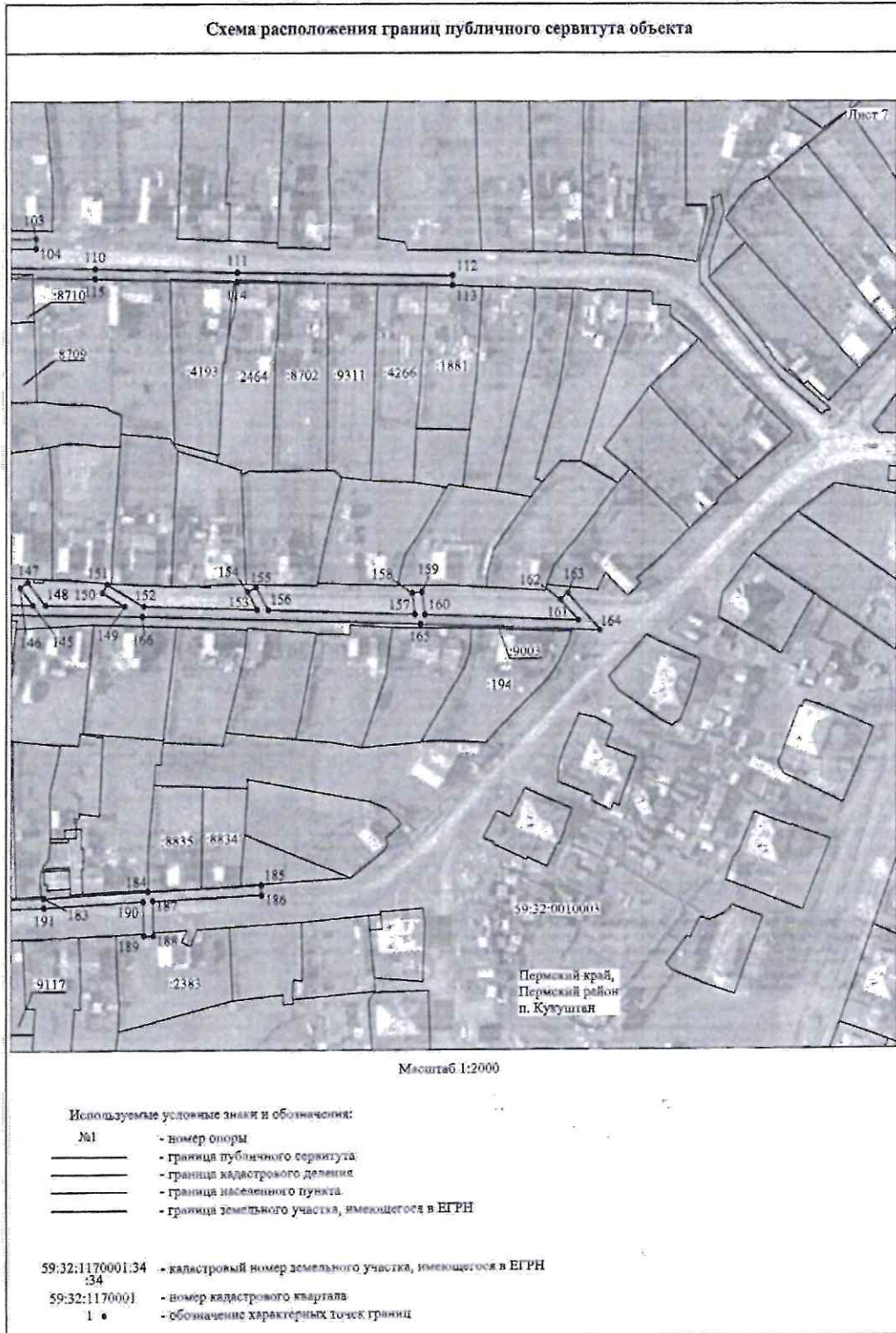
Приложение № 5
к распоряжению
комитета имущественных
отношений администрации
Пермского муниципального района
от 08.09.2022 № 3753



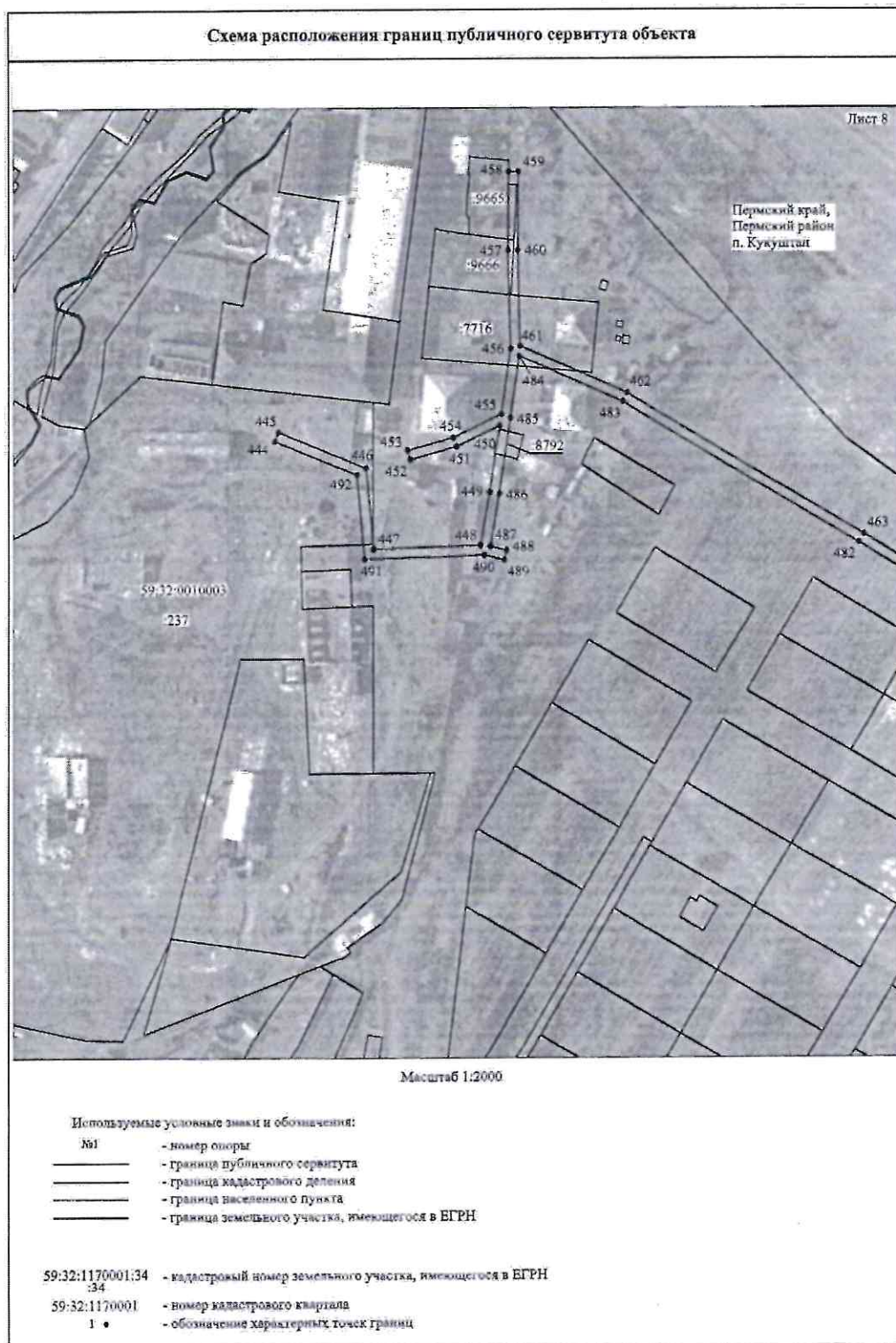
Приложение № 6
к распоряжению
комитета имущественных
отношений администрации
Пермского муниципального района
от 08.09.2022 № 3753



Приложение № 7
к распоряжению
комитета имущественных
отношений администрации
Пермского муниципального района
от 08.09.2022 № 3753



Приложение № 8
к распоряжению
комитета имущественных
отношений администрации
Пермского муниципального района
от 08.09.2022 № 3753



Приложение № 9
к распоряжению
комитета имущественных
отношений администрации
Пермского муниципального района
от 08.09.2022 № 3753



Приложение № 10
к распоряжению
комитета имущественных
отношений администрации
Пермского муниципального района
от 08.09.2022 № 3753

ОПИСАНИЕ МЕСТОПОЛОЖЕНИЯ ГРАНИЦ
Публичный сервитут для размещения объекта электросетевого хозяйства «ВЛ-0,4 КВ ОТ ТП-66271, ВЛ-0,4 КВ ОТ ТП-66272, ВЛ-0,4 КВ ОТ ТП-66304»
(наименование объекта, местоположение границ которого описано (далее - объект))

Раздел 1

Сведения об объекте		
№ п/п	Характеристики объекта	Описание характеристик
1	2	3
1	Местоположение объекта	Пермский край, Пермский район, поселок Кукуштан
2	Площадь объекта +/- величина погрешности определения площади (Р +/- Дельта Р)	31536 кв.м ± 57 кв.м
3	Иные характеристики объекта	Публичный сервитут для размещения объекта электросетевого хозяйства «ВЛ-0,4 КВ ОТ ТП-66271, ВЛ-0,4 КВ ОТ ТП-66272, ВЛ-0,4 КВ ОТ ТП-66304» на срок 49 лет

Приложение № 11
к распоряжению
комитета имущественных
отношений администрации
Пермского муниципального района
от 08.09.2022 № 3753

Раздел 2

Сведения о местоположении границ объекта					
1. Система координат <u>МСК-59, зона 2</u>					
2. Сведения о характерных точках границ объекта					
Обозначение характерных точек границ	Координаты, м		Метод определения координат характерной точки	Средняя квадратическая погрешность положения характерной точки (M _п), м	Описание обозначени я точки на местности (при наличии)
	X	Y			
1	2	3	4	5	6
Зона1(1)	-	-	-	-	-
1	477008.62	2244686.14	Метод спутниковых геодезических измерений (определений)	0.10	-
2	477012.62	2244686.24	Метод спутниковых геодезических измерений (определений)	0.10	-
3	477010.91	2244768.08	Метод спутниковых геодезических измерений (определений)	0.10	-
4	477017.72	2244761.38	Метод спутниковых геодезических измерений (определений)	0.10	-
5	477020.52	2244764.23	Метод спутниковых геодезических измерений (определений)	0.10	-
6	477010.77	2244773.82	Метод спутниковых геодезических измерений (определений)	0.10	-
7	477010.43	2244796.40	Метод спутниковых геодезических измерений (определений)	0.10	-
8	477009.89	2244826.53	Метод спутниковых геодезических измерений (определений)	0.10	-
9	477016.05	2244814.48	Метод спутниковых геодезических измерений (определений)	0.10	-
10	477019.61	2244816.30	Метод спутниковых геодезических измерений (определений)	0.10	-
11	477009.72	2244835.65	Метод спутниковых геодезических измерений (определений)	0.10	-
12	477008.96	2244859.02	Метод спутниковых геодезических измерений (определений)	0.10	-
13	477017.89	2244858.89	Метод спутниковых геодезических измерений (определений)	0.10	-
14	477017.95	2244862.89	Метод спутниковых геодезических измерений (определений)	0.10	-
15	477008.84	2244863.02	Метод спутниковых геодезических измерений (определений)	0.10	-
16	477008.30	2244883.71	Метод спутниковых геодезических измерений (определений)	0.10	-
17	477015.36	2244875.98	Метод спутниковых геодезических измерений (определений)	0.10	-
18	477018.31	2244878.69	Метод спутниковых геодезических измерений (определений)	0.10	-
19	477008.14	2244889.81	Метод спутниковых геодезических измерений (определений)	0.10	-
20	477007.55	2244913.18	Метод спутниковых геодезических измерений (определений)	0.10	-
21	477013.82	2244909.45	Метод спутниковых геодезических измерений (определений)	0.10	-
22	477015.87	2244912.88	Метод спутниковых геодезических измерений (определений)	0.10	-
23	477007.43	2244917.91	Метод спутниковых геодезических измерений (определений)	0.10	-
24	477006.77	2244937.63	Метод спутниковых геодезических измерений (определений)	0.10	-
25	477015.97	2244934.86	Метод спутниковых геодезических измерений (определений)	0.10	-

Приложение № 12
к распоряжению
комитета имущественных
отношений администрации
Пермского муниципального района
от 08.09.2022 № 3753

26	477017.12	2244938.69	Метод спутниковых геодезических измерений (определений)	0.10	-
27	477006.64	2244941.84	Метод спутниковых геодезических измерений (определений)	0.10	-
28	477005.97	2244965.77	Метод спутниковых геодезических измерений (определений)	0.10	-
29	477006.43	2245001.07	Метод спутниковых геодезических измерений (определений)	0.10	-
30	477013.71	2244995.20	Метод спутниковых геодезических измерений (определений)	0.10	-
31	477016.22	2244998.31	Метод спутниковых геодезических измерений (определений)	0.10	-
32	477006.46	2245006.19	Метод спутниковых геодезических измерений (определений)	0.10	-
33	477005.63	2245040.52	Метод спутниковых геодезических измерений (определений)	0.10	-
34	477015.35	2245045.92	Метод спутниковых геодезических измерений (определений)	0.10	-
35	477013.41	2245049.42	Метод спутниковых геодезических измерений (определений)	0.10	-
36	477005.50	2245045.03	Метод спутниковых геодезических измерений (определений)	0.10	-
37	477004.79	2245068.20	Метод спутниковых геодезических измерений (определений)	0.10	-
38	477003.82	2245103.64	Метод спутниковых геодезических измерений (определений)	0.10	-
39	477011.19	2245093.72	Метод спутниковых геодезических измерений (определений)	0.10	-
40	477014.40	2245096.10	Метод спутниковых геодезических измерений (определений)	0.10	-
41	477003.63	2245110.62	Метод спутниковых геодезических измерений (определений)	0.10	-
42	477002.87	2245136.48	Метод спутниковых геодезических измерений (определений)	0.10	-
43	477012.78	2245152.12	Метод спутниковых геодезических измерений (определений)	0.10	-
44	477009.40	2245154.26	Метод спутниковых геодезических измерений (определений)	0.10	-
45	477002.61	2245143.54	Метод спутниковых геодезических измерений (определений)	0.10	-
46	477001.49	2245173.60	Метод спутниковых геодезических измерений (определений)	0.10	-
47	477000.67	2245203.31	Метод спутниковых геодезических измерений (определений)	0.10	-
48	477010.21	2245199.65	Метод спутниковых геодезических измерений (определений)	0.10	-
49	477011.64	2245203.38	Метод спутниковых геодезических измерений (определений)	0.10	-
50	477000.56	2245207.63	Метод спутниковых геодезических измерений (определений)	0.10	-
51	476999.08	2245266.50	Метод спутниковых геодезических измерений (определений)	0.10	-
52	477007.97	2245261.43	Метод спутниковых геодезических измерений (определений)	0.10	-
53	477009.95	2245264.91	Метод спутниковых геодезических измерений (определений)	0.10	-
54	476998.94	2245271.19	Метод спутниковых геодезических измерений (определений)	0.10	-
55	476997.85	2245306.40	Метод спутниковых геодезических измерений (определений)	0.10	-
56	477008.35	2245311.77	Метод спутниковых геодезических измерений (определений)	0.10	-
57	477006.53	2245315.33	Метод спутниковых геодезических измерений (определений)	0.10	-
58	476997.71	2245310.83	Метод спутниковых геодезических измерений (определений)	0.10	-
59	476996.37	2245353.45	Метод спутниковых геодезических измерений (определений)	0.10	-

Приложение № 13
к распоряжению
комитета имущественных
отношений администрации
Пермского муниципального района
от 08.09.2022 № 3753

60	477006.36	2245351.33	Метод спутниковых геодезических измерений (определений)	0.10	-
61	477007.19	2245355.24	Метод спутниковых геодезических измерений (определений)	0.10	-
62	476996.25	2245357.56	Метод спутниковых геодезических измерений (определений)	0.10	-
63	476995.22	2245396.43	Метод спутниковых геодезических измерений (определений)	0.10	-
64	477006.47	2245412.97	Метод спутниковых геодезических измерений (определений)	0.10	-
65	477003.16	2245415.22	Метод спутниковых геодезических измерений (определений)	0.10	-
66	476994.98	2245403.20	Метод спутниковых геодезических измерений (определений)	0.10	-
67	476993.04	2245463.29	Метод спутниковых геодезических измерений (определений)	0.10	-
68	476988.72	2245472.58	Метод спутниковых геодезических измерений (определений)	0.10	-
69	476987.25	2245472.19	Метод спутниковых геодезических измерений (определений)	0.10	-
70	476995.03	2245484.12	Метод спутниковых геодезических измерений (определений)	0.10	-
71	476993.19	2245516.85	Метод спутниковых геодезических измерений (определений)	0.10	-
72	476994.06	2245545.66	Метод спутниковых геодезических измерений (определений)	0.10	-
73	476993.63	2245576.04	Метод спутниковых геодезических измерений (определений)	0.10	-
74	477002.40	2245576.03	Метод спутниковых геодезических измерений (определений)	0.10	-
75	477036.57	2245577.42	Метод спутниковых геодезических измерений (определений)	0.10	-
76	477033.93	2245560.41	Метод спутниковых геодезических измерений (определений)	0.10	-
77	477021.29	2245561.43	Метод спутниковых геодезических измерений (определений)	0.10	-
78	477020.97	2245557.44	Метод спутниковых геодезических измерений (определений)	0.10	-
79	477033.32	2245556.45	Метод спутниковых геодезических измерений (определений)	0.10	-
80	477029.86	2245534.09	Метод спутниковых геодезических измерений (определений)	0.10	-
81	477033.81	2245533.48	Метод спутниковых геодезических измерений (определений)	0.10	-
82	477040.63	2245577.48	Метод спутниковых геодезических измерений (определений)	0.10	-
83	477062.26	2245577.19	Метод спутниковых геодезических измерений (определений)	0.10	-
84	477088.76	2245575.75	Метод спутниковых геодезических измерений (определений)	0.10	-
85	477126.29	2245577.31	Метод спутниковых геодезических измерений (определений)	0.10	-
86	477129.00	2245529.41	Метод спутниковых геодезических измерений (определений)	0.10	-
87	477127.73	2245501.41	Метод спутниковых геодезических измерений (определений)	0.10	-
88	477130.08	2245480.72	Метод спутниковых геодезических измерений (определений)	0.10	-
89	477128.03	2245448.81	Метод спутниковых геодезических измерений (определений)	0.10	-
90	477132.02	2245448.55	Метод спутниковых геодезических измерений (определений)	0.10	-
91	477134.08	2245480.75	Метод спутниковых геодезических измерений (определений)	0.10	-
92	477131.73	2245501.60	Метод спутниковых геодезических измерений (определений)	0.10	-
93	477133.00	2245529.40	Метод спутниковых геодезических измерений (определений)	0.10	-

Приложение № 14
к распоряжению
комитета имущественных
отношений администрации
Пермского муниципального района
от 08.09.2022 № 3753

94	477130.68	2245570.46	Метод спутниковых геодезических измерений (определений)	0.10	—
95	477141.56	2245550.11	Метод спутниковых геодезических измерений (определений)	0.10	—
96	477143.85	2245507.03	Метод спутниковых геодезических измерений (определений)	0.10	—
97	477145.63	2245461.30	Метод спутниковых геодезических измерений (определений)	0.10	—
98	477149.63	2245461.46	Метод спутниковых геодезических измерений (определений)	0.10	—
99	477147.85	2245507.21	Метод спутниковых геодезических измерений (определений)	0.10	—
100	477145.54	2245550.73	Метод спутниковых геодезических измерений (определений)	0.10	—
101	477144.63	2245593.71	Метод спутниковых геодезических измерений (определений)	0.10	—
102	477141.01	2245726.18	Метод спутниковых геодезических измерений (определений)	0.10	—
103	477141.28	2245761.87	Метод спутниковых геодезических измерений (определений)	0.10	—
104	477137.28	2245761.90	Метод спутниковых геодезических измерений (определений)	0.10	—
105	477137.01	2245726.13	Метод спутниковых геодезических измерений (определений)	0.10	—
106	477140.63	2245593.61	Метод спутниковых геодезических измерений (определений)	0.10	—
107	477141.36	2245558.97	Метод спутниковых геодезических измерений (определений)	0.10	—
108	477130.18	2245579.88	Метод спутниковых геодезических измерений (определений)	0.10	—
109	477130.84	2245629.63	Метод спутниковых геодезических измерений (определений)	0.10	—
110	477128.70	2245786.10	Метод спутниковых геодезических измерений (определений)	0.10	—
111	477127.26	2245845.08	Метод спутниковых геодезических измерений (определений)	0.10	—
112	477126.06	2245933.69	Метод спутниковых геодезических измерений (определений)	0.10	—
113	477122.06	2245933.63	Метод спутниковых геодезических измерений (определений)	0.10	—
114	477123.26	2245845.00	Метод спутниковых геодезических измерений (определений)	0.10	—
115	477124.70	2245786.03	Метод спутниковых геодезических измерений (определений)	0.10	—
116	477125.34	2245730.83	Метод спутниковых геодезических измерений (определений)	0.10	—
117	477088.62	2245732.02	Метод спутниковых геодезических измерений (определений)	0.10	—
118	477065.59	2245717.12	Метод спутниковых геодезических измерений (определений)	0.10	—
119	477067.77	2245713.75	Метод спутниковых геодезических измерений (определений)	0.10	—
120	477089.74	2245727.98	Метод спутниковых геодезических измерений (определений)	0.10	—
121	477124.49	2245726.86	Метод спутниковых геодезических измерений (определений)	0.10	—
122	477118.22	2245710.74	Метод спутниковых геодезических измерений (определений)	0.10	—
123	477121.95	2245709.29	Метод спутниковых геодезических измерений (определений)	0.10	—
124	477125.53	2245718.48	Метод спутниковых геодезических измерений (определений)	0.10	—
125	477126.84	2245629.64	Метод спутниковых геодезических измерений (определений)	0.10	—
126	477126.20	2245581.31	Метод спутниковых геодезических измерений (определений)	0.10	—
127	477088.82	2245579.75	Метод спутниковых геодезических измерений (определений)	0.10	—

Приложение № 15
к распоряжению
комитета имущественных
отношений администрации
Пермского муниципального района
от 08.09.2022 № 3753

128	477064.64	2245581.07	Метод спутниковых геодезических измерений (определений)	0.10	-
129	477067.84	2245601.98	Метод спутниковых геодезических измерений (определений)	0.10	-
130	477068.83	2245630.26	Метод спутниковых геодезических измерений (определений)	0.10	-
131	477052.34	2245628.18	Метод спутниковых геодезических измерений (определений)	0.10	-
132	477052.84	2245624.21	Метод спутниковых геодезических измерений (определений)	0.10	-
133	477064.66	2245625.70	Метод спутниковых геодезических измерений (определений)	0.10	-
134	477063.86	2245602.39	Метод спутниковых геодезических измерений (определений)	0.10	-
135	477060.62	2245581.22	Метод спутниковых геодезических измерений (определений)	0.10	-
136	477038.88	2245581.51	Метод спутниковых геодезических измерений (определений)	0.10	-
137	477002.30	2245580.03	Метод спутниковых геодезических измерений (определений)	0.10	-
138	476993.57	2245580.04	Метод спутниковых геодезических измерений (определений)	0.10	-
139	476992.53	2245644.09	Метод спутниковых геодезических измерений (определений)	0.10	-
140	476991.60	2245676.96	Метод спутниковых геодезических измерений (определений)	0.10	-
141	476990.84	2245728.10	Метод спутниковых геодезических измерений (определений)	0.10	-
142	476998.12	2245719.78	Метод спутниковых геодезических измерений (определений)	0.10	-
143	477001.13	2245722.41	Метод спутниковых геодезических измерений (определений)	0.10	-
144	476990.72	2245734.31	Метод спутниковых геодезических измерений (определений)	0.10	-
145	476990.38	2245760.59	Метод спутниковых геодезических измерений (определений)	0.10	-
146	476997.47	2245755.28	Метод спутниковых геодезических измерений (определений)	0.10	-
147	476999.87	2245758.48	Метод спутниковых геодезических измерений (определений)	0.10	-
148	476990.32	2245765.63	Метод спутниковых геодезических измерений (определений)	0.10	-
149	476989.83	2245798.29	Метод спутниковых геодезических измерений (определений)	0.10	-
150	476995.54	2245789.00	Метод спутниковых геодезических измерений (определений)	0.10	-
151	476998.95	2245791.11	Метод спутниковых геодезических измерений (определений)	0.10	-
152	476989.71	2245806.13	Метод спутниковых геодезических измерений (определений)	0.10	-
153	476988.42	2245853.33	Метод спутниковых геодезических измерений (определений)	0.10	-
154	476995.86	2245849.40	Метод спутниковых геодезических измерений (определений)	0.10	-
155	476997.73	2245852.94	Метод спутниковых геодезических измерений (определений)	0.10	-
156	476988.30	2245857.92	Метод спутниковых геодезических измерений (определений)	0.10	-
157	476986.49	2245918.35	Метод спутниковых геодезических измерений (определений)	0.10	-
158	476995.39	2245917.34	Метод спутниковых геодезических измерений (определений)	0.10	-
159	476995.84	2245921.31	Метод спутниковых геодезических измерений (определений)	0.10	-
160	476986.37	2245922.39	Метод спутниковых геодезических измерений (определений)	0.10	-
161	476984.24	2245985.57	Метод спутниковых геодезических измерений (определений)	0.10	-

Приложение № 16
к распоряжению
комитета имущественных
отношений администрации
Пермского муниципального района
от 08.09.2022 № 3753

162	476992.65	2245978.21	Метод спутниковых геодезических измерений (определений)	0.10	-
163	476995.29	2245981.22	Метод спутниковых геодезических измерений (определений)	0.10	-
164	476979.94	2245994.65	Метод спутниковых геодезических измерений (определений)	0.10	-
165	476982.43	2245920.54	Метод спутниковых геодезических измерений (определений)	0.10	-
166	476985.72	2245805.48	Метод спутниковых геодезических измерений (определений)	0.10	-
167	476986.73	2245733.52	Метод спутниковых геодезических измерений (определений)	0.10	-
168	476987.60	2245676.87	Метод спутниковых геодезических измерений (определений)	0.10	-
169	476988.53	2245644.00	Метод спутниковых геодезических измерений (определений)	0.10	-
170	476990.06	2245545.71	Метод спутниковых геодезических измерений (определений)	0.10	-
171	476989.19	2245516.77	Метод спутниковых геодезических измерений (определений)	0.10	-
172	476990.96	2245485.21	Метод спутниковых геодезических измерений (определений)	0.10	-
173	476983.95	2245474.45	Метод спутниковых геодезических измерений (определений)	0.10	-
174	476976.49	2245469.86	Метод спутниковых геодезических измерений (определений)	0.10	-
175	476972.66	2245475.76	Метод спутниковых геодезических измерений (определений)	0.10	-
176	476948.43	2245481.44	Метод спутниковых геодезических измерений (определений)	0.10	-
177	476905.36	2245498.64	Метод спутниковых геодезических измерений (определений)	0.10	-
178	476871.36	2245512.78	Метод спутниковых геодезических измерений (определений)	0.10	-
179	476869.42	2245549.21	Метод спутниковых геодезических измерений (определений)	0.10	-
180	476870.04	2245590.91	Метод спутниковых геодезических измерений (определений)	0.10	-
181	476868.71	2245632.93	Метод спутниковых геодезических измерений (определений)	0.10	-
182	476867.70	2245685.56	Метод спутниковых геодезических измерений (определений)	0.10	-
183	476870.26	2245765.11	Метод спутниковых геодезических измерений (определений)	0.10	-
184	476873.00	2245807.84	Метод спутниковых геодезических измерений (определений)	0.10	-
185	476875.45	2245855.10	Метод спутниковых геодезических измерений (определений)	0.10	-
186	476871.46	2245855.31	Метод спутниковых геодезических измерений (определений)	0.10	-
187	476869.11	2245809.99	Метод спутниковых геодезических измерений (определений)	0.10	-
188	476854.72	2245810.23	Метод спутниковых геодезических измерений (определений)	0.10	-
189	476854.65	2245806.23	Метод спутниковых геодезических измерений (определений)	0.10	-
190	476868.87	2245806.00	Метод спутниковых геодезических измерений (определений)	0.10	-
191	476866.27	2245765.31	Метод спутниковых геодезических измерений (определений)	0.10	-
192	476865.36	2245736.42	Метод спутниковых геодезических измерений (определений)	0.10	-
193	476852.06	2245734.79	Метод спутниковых геодезических измерений (определений)	0.10	-
194	476852.55	2245730.82	Метод спутниковых геодезических измерений (определений)	0.10	-
195	476865.23	2245732.37	Метод спутниковых геодезических измерений (определений)	0.10	-

Приложение № 17
к распоряжению
комитета имущественных
отношений администрации
Пермского муниципального района
от 08.09.2022 № 3753

196	476863.73	2245686.36	Метод спутниковых геодезических измерений (определений)	0.10	-
197	476852.00	2245673.09	Метод спутниковых геодезических измерений (определений)	0.10	-
198	476855.00	2245670.44	Метод спутниковых геодезических измерений (определений)	0.10	-
199	476863.80	2245680.40	Метод спутниковых геодезических измерений (определений)	0.10	-
200	476864.63	2245637.33	Метод спутниковых геодезических измерений (определений)	0.10	-
201	476854.97	2245645.66	Метод спутниковых геодезических измерений (определений)	0.10	-
202	476852.36	2245642.63	Метод спутниковых геодезических измерений (определений)	0.10	-
203	476864.74	2245631.94	Метод спутниковых геодезических измерений (определений)	0.10	-
204	476866.03	2245591.33	Метод спутниковых геодезических измерений (определений)	0.10	-
205	476849.27	2245558.09	Метод спутниковых геодезических измерений (определений)	0.10	-
206	476852.84	2245556.29	Метод спутниковых геодезических измерений (определений)	0.10	-
207	476865.91	2245582.22	Метод спутниковых геодезических измерений (определений)	0.10	-
208	476865.42	2245549.15	Метод спутниковых геодезических измерений (определений)	0.10	-
209	476867.18	2245516.10	Метод спутниковых геодезических измерений (определений)	0.10	-
210	476852.13	2245529.53	Метод спутниковых геодезических измерений (определений)	0.10	-
211	476849.47	2245526.55	Метод спутниковых геодезических измерений (определений)	0.10	-
212	476867.16	2245510.75	Метод спутниковых геодезических измерений (определений)	0.10	-
213	476855.50	2245469.71	Метод спутниковых геодезических измерений (определений)	0.10	-
214	476854.28	2245423.89	Метод спутниковых геодезических измерений (определений)	0.10	-
215	476855.56	2245379.70	Метод спутниковых геодезических измерений (определений)	0.10	-
216	476853.37	2245320.13	Метод спутниковых геодезических измерений (определений)	0.10	-
217	476854.63	2245228.93	Метод спутниковых геодезических измерений (определений)	0.10	-
218	476858.63	2245228.98	Метод спутниковых геодезических измерений (определений)	0.10	-
219	476858.11	2245271.04	Метод спутниковых геодезических измерений (определений)	0.10	-
220	476866.54	2245281.58	Метод спутниковых геодезических измерений (определений)	0.10	-
221	476863.42	2245284.08	Метод спутниковых геодезических измерений (определений)	0.10	-
222	476858.02	2245277.33	Метод спутниковых геодезических измерений (определений)	0.10	-
223	476857.37	2245320.11	Метод спутниковых геодезических измерений (определений)	0.10	-
224	476859.56	2245379.71	Метод спутниковых геодезических измерений (определений)	0.10	-
225	476858.28	2245423.95	Метод спутниковых геодезических измерений (определений)	0.10	-
226	476859.49	2245469.10	Метод спутниковых геодезических измерений (определений)	0.10	-
227	476870.74	2245508.70	Метод спутниковых геодезических измерений (определений)	0.10	-
228	476903.86	2245494.94	Метод спутниковых геодезических измерений (определений)	0.10	-
229	476947.38	2245477.58	Метод спутниковых геодезических измерений (определений)	0.10	-

Приложение № 18
к распоряжению
комитета имущественных
отношений администрации
Пермского муниципального района
от 08.09.2022 № 3753

230	476970.18	2245472.23	Метод спутниковых геодезических измерений (определений)	0.10	-
231	476973.85	2245466.56	Метод спутниковых геодезических измерений (определений)	0.10	-
232	476973.61	2245458.53	Метод спутниковых геодезических измерений (определений)	0.10	-
233	476987.14	2245428.97	Метод спутниковых геодезических измерений (определений)	0.10	-
234	476988.71	2245424.50	Метод спутниковых геодезических измерений (определений)	0.10	-
235	476989.74	2245394.28	Метод спутниковых геодезических измерений (определений)	0.10	-
236	476989.85	2245349.59	Метод спутниковых геодезических измерений (определений)	0.10	-
237	476992.41	2245349.57	Метод спутниковых геодезических измерений (определений)	0.10	-
238	476996.59	2245206.21	Метод спутниковых геодезических измерений (определений)	0.10	-
239	476997.49	2245173.47	Метод спутниковых геодезических измерений (определений)	0.10	-
240	476998.85	2245136.97	Метод спутниковых геодезических измерений (определений)	0.10	-
241	477000.79	2245068.08	Метод спутниковых геодезических измерений (определений)	0.10	-
242	477001.60	2245041.63	Метод спутниковых геодезических измерений (определений)	0.10	-
243	477002.48	2245005.20	Метод спутниковых геодезических измерений (определений)	0.10	-
244	477001.97	2244965.70	Метод спутниковых геодезических измерений (определений)	0.10	-
245	477002.68	2244940.29	Метод спутниковых геодезических измерений (определений)	0.10	-
246	477003.46	2244916.69	Метод спутниковых геодезических измерений (определений)	0.10	-
247	477005.73	2244835.09	Метод спутниковых геодезических измерений (определений)	0.10	-
248	477006.43	2244796.33	Метод спутниковых геодезических измерений (определений)	0.10	-
249	477006.78	2244772.92	Метод спутниковых геодезических измерений (определений)	0.10	-
1	477008.62	2244686.14	Метод спутниковых геодезических измерений (определений)	0.10	-
-	-	-	-	-	-
250	476989.98	2245432.38	Метод спутниковых геодезических измерений (определений)	0.10	-
251	476989.07	2245462.35	Метод спутниковых геодезических измерений (определений)	0.10	-
252	476986.50	2245467.86	Метод спутниковых геодезических измерений (определений)	0.10	-
253	476977.83	2245465.57	Метод спутниковых геодезических измерений (определений)	0.10	-
254	476977.64	2245459.34	Метод спутниковых геодезических измерений (определений)	0.10	-
250	476989.98	2245432.38	Метод спутниковых геодезических измерений (определений)	0.10	-
Зона1(2)	-	-	-	-	-
255	477064.12	2243992.01	Метод спутниковых геодезических измерений (определений)	0.10	-
256	477110.51	2244014.14	Метод спутниковых геодезических измерений (определений)	0.10	-
257	477134.35	2244038.62	Метод спутниковых геодезических измерений (определений)	0.10	-
258	477157.33	2244059.75	Метод спутниковых геодезических измерений (определений)	0.10	-
259	477179.69	2244078.95	Метод спутниковых геодезических измерений (определений)	0.10	-
260	477256.39	2244106.22	Метод спутниковых геодезических измерений (определений)	0.10	-

Приложение № 19
к распоряжению
комитета имущественных
отношений администрации
Пермского муниципального района
от 08.09.2022 № 3753

261	477321.95	2244129.34	Метод спутниковых геодезических измерений (определений)	0.10	–
262	477328.87	2244104.44	Метод спутниковых геодезических измерений (определений)	0.10	–
263	477347.05	2244055.45	Метод спутниковых геодезических измерений (определений)	0.10	–
264	477350.81	2244056.98	Метод спутниковых геодезических измерений (определений)	0.10	–
265	477332.68	2244105.67	Метод спутниковых геодезических измерений (определений)	0.10	–
266	477325.70	2244130.79	Метод спутниковых геодезических измерений (определений)	0.10	–
267	477352.74	2244141.04	Метод спутниковых геодезических измерений (определений)	0.10	–
268	477380.95	2244150.48	Метод спутниковых геодезических измерений (определений)	0.10	–
269	477419.28	2244162.41	Метод спутниковых геодезических измерений (определений)	0.10	–
270	477426.53	2244172.46	Метод спутниковых геодезических измерений (определений)	0.10	–
271	477427.61	2244140.71	Метод спутниковых геодезических измерений (определений)	0.10	–
272	477431.26	2244099.68	Метод спутниковых геодезических измерений (определений)	0.10	–
273	477412.25	2244101.11	Метод спутниковых геодезических измерений (определений)	0.10	–
274	477411.95	2244097.12	Метод спутниковых геодезических измерений (определений)	0.10	–
275	477431.89	2244095.62	Метод спутниковых геодезических измерений (определений)	0.10	–
276	477440.30	2244063.89	Метод спутниковых геодезических измерений (определений)	0.10	–
277	477422.71	2244053.35	Метод спутниковых геодезических измерений (определений)	0.10	–
278	477424.77	2244049.92	Метод спутниковых геодезических измерений (определений)	0.10	–
279	477444.94	2244062.01	Метод спутниковых геодезических измерений (определений)	0.10	–
280	477435.43	2244097.85	Метод спутниковых геодезических измерений (определений)	0.10	–
281	477431.59	2244140.96	Метод спутниковых геодезических измерений (определений)	0.10	–
282	477430.33	2244178.43	Метод спутниковых геодезических измерений (определений)	0.10	–
283	477430.36	2244205.40	Метод спутниковых геодезических измерений (определений)	0.10	–
284	477429.16	2244235.19	Метод спутниковых геодезических измерений (определений)	0.10	–
285	477426.47	2244343.73	Метод спутниковых геодезических измерений (определений)	0.10	–
286	477426.71	2244388.12	Метод спутниковых геодезических измерений (определений)	0.10	–
287	477426.30	2244417.72	Метод спутниковых геодезических измерений (определений)	0.10	–
288	477425.19	2244450.20	Метод спутниковых геодезических измерений (определений)	0.10	–
289	477425.02	2244486.80	Метод спутниковых геодезических измерений (определений)	0.10	–
290	477421.02	2244486.78	Метод спутниковых геодезических измерений (определений)	0.10	–
291	477421.19	2244450.12	Метод спутниковых геодезических измерений (определений)	0.10	–
292	477422.30	2244417.62	Метод спутниковых геодезических измерений (определений)	0.10	–
293	477422.71	2244388.10	Метод спутниковых геодезических измерений (определений)	0.10	–
294	477422.48	2244345.38	Метод спутниковых геодезических измерений (определений)	0.10	–

Приложение № 20
к распоряжению
комитета имущественных
отношений администрации
Пермского муниципального района
от 08.09.2022 № 3753

295	477388.59	2244339.50	Метод спутниковых геодезических измерений (определений)	0.10	-
296	477351.48	2244334.32	Метод спутниковых геодезических измерений (определений)	0.10	-
297	477308.85	2244339.08	Метод спутниковых геодезических измерений (определений)	0.10	-
298	477308.41	2244335.10	Метод спутниковых геодезических измерений (определений)	0.10	-
299	477350.04	2244330.46	Метод спутниковых геодезических измерений (определений)	0.10	-
300	477361.11	2244298.54	Метод спутниковых геодезических измерений (определений)	0.10	-
301	477371.75	2244267.87	Метод спутниковых геодезических измерений (определений)	0.10	-
302	477375.53	2244269.18	Метод спутниковых геодезических измерений (определений)	0.10	-
303	477364.89	2244299.85	Метод спутниковых геодезических измерений (определений)	0.10	-
304	477354.20	2244330.65	Метод спутниковых геодезических измерений (определений)	0.10	-
305	477389.22	2244335.55	Метод спутниковых геодезических измерений (определений)	0.10	-
306	477422.54	2244341.34	Метод спутниковых геодезических измерений (определений)	0.10	-
307	477423.65	2244301.38	Метод спутниковых геодезических измерений (определений)	0.10	-
308	477409.24	2244299.93	Метод спутниковых геодезических измерений (определений)	0.10	-
309	477409.64	2244295.95	Метод спутниковых геодезических измерений (определений)	0.10	-
310	477423.75	2244297.37	Метод спутниковых геодезических измерений (определений)	0.10	-
311	477425.09	2244237.80	Метод спутниковых геодезических измерений (определений)	0.10	-
312	477413.46	2244241.06	Метод спутниковых геодезических измерений (определений)	0.10	-
313	477412.38	2244237.21	Метод спутниковых геодезических измерений (определений)	0.10	-
314	477425.22	2244233.61	Метод спутниковых геодезических измерений (определений)	0.10	-
315	477426.36	2244205.32	Метод спутниковых геодезических измерений (определений)	0.10	-
316	477426.33	2244179.03	Метод спутниковых геодезических измерений (определений)	0.10	-
317	477416.82	2244165.83	Метод спутниковых геодезических измерений (определений)	0.10	-
318	477379.72	2244154.29	Метод спутниковых геодезических измерений (определений)	0.10	-
319	477351.40	2244144.81	Метод спутниковых геодезических измерений (определений)	0.10	-
320	477324.54	2244134.63	Метод спутниковых геодезических измерений (определений)	0.10	-
321	477311.51	2244174.80	Метод спутниковых геодезических измерений (определений)	0.10	-
322	477299.46	2244200.14	Метод спутниковых геодезических измерений (определений)	0.10	-
323	477277.77	2244236.84	Метод спутниковых геодезических измерений (определений)	0.10	-
324	477251.68	2244271.46	Метод спутниковых геодезических измерений (определений)	0.10	-
325	477229.45	2244297.38	Метод спутниковых геодезических измерений (определений)	0.10	-
326	477248.65	2244326.78	Метод спутниковых геодезических измерений (определений)	0.10	-
327	477269.21	2244324.56	Метод спутниковых геодезических измерений (определений)	0.10	-
328	477275.22	2244327.98	Метод спутниковых геодезических измерений (определений)	0.10	-

Приложение № 21
к распоряжению
комитета имущественных
отношений администрации
Пермского муниципального района
от 08.09.2022 № 3753

329	477276.30	2244346.70	Метод спутниковых геодезических измерений (определений)	0.10	-
330	477259.66	2244362.07	Метод спутниковых геодезических измерений (определений)	0.10	-
331	477277.16	2244396.98	Метод спутниковых геодезических измерений (определений)	0.10	-
332	477291.52	2244412.88	Метод спутниковых геодезических измерений (определений)	0.10	-
333	477308.39	2244408.69	Метод спутниковых геодезических измерений (определений)	0.10	-
334	477335.68	2244427.77	Метод спутниковых геодезических измерений (определений)	0.10	-
335	477333.39	2244431.05	Метод спутниковых геодезических измерений (определений)	0.10	-
336	477311.00	2244415.40	Метод спутниковых геодезических измерений (определений)	0.10	-
337	477316.65	2244441.94	Метод спутниковых геодезических измерений (определений)	0.10	-
338	477321.84	2244453.72	Метод спутниковых геодезических измерений (определений)	0.10	-
339	477357.19	2244472.17	Метод спутниковых геодезических измерений (определений)	0.10	-
340	477357.20	2244476.82	Метод спутниковых геодезических измерений (определений)	0.10	-
341	477318.76	2244456.62	Метод спутниковых геодезических измерений (определений)	0.10	-
342	477312.82	2244443.18	Метод спутниковых геодезических измерений (определений)	0.10	-
343	477306.47	2244413.29	Метод спутниковых геодезических измерений (определений)	0.10	-
344	477292.36	2244416.79	Метод спутниковых геодезических измерений (определений)	0.10	-
345	477269.65	2244482.73	Метод спутниковых геодезических измерений (определений)	0.10	-
346	477237.15	2244569.33	Метод спутниковых геодезических измерений (определений)	0.10	-
347	477233.41	2244567.91	Метод спутниковых геодезических измерений (определений)	0.10	-
348	477265.88	2244481.39	Метод спутниковых геодезических измерений (определений)	0.10	-
349	477288.55	2244415.57	Метод спутниковых геодезических измерений (определений)	0.10	-
350	477273.84	2244399.26	Метод спутниковых геодезических измерений (определений)	0.10	-
351	477244.06	2244340.54	Метод спутниковых геодезических измерений (определений)	0.10	-
352	477215.76	2244279.27	Метод спутниковых геодезических измерений (определений)	0.10	-
353	477193.79	2244311.79	Метод спутниковых геодезических измерений (определений)	0.10	-
354	477169.70	2244355.67	Метод спутниковых геодезических измерений (определений)	0.10	-
355	477142.36	2244399.50	Метод спутниковых геодезических измерений (определений)	0.10	-
356	477123.02	2244410.94	Метод спутниковых геодезических измерений (определений)	0.10	-
357	477109.46	2244413.54	Метод спутниковых геодезических измерений (определений)	0.10	-
358	477085.95	2244436.45	Метод спутниковых геодезических измерений (определений)	0.10	-
359	477065.30	2244466.02	Метод спутниковых геодезических измерений (определений)	0.10	-
360	477062.02	2244463.73	Метод спутниковых геодезических измерений (определений)	0.10	-
361	477082.88	2244433.85	Метод спутниковых геодезических измерений (определений)	0.10	-
362	477107.53	2244409.83	Метод спутниковых геодезических измерений (определений)	0.10	-

Приложение № 22
к распоряжению
комитета имущественных
отношений администрации
Пермского муниципального района
от 08.09.2022 № 3753

363	477121.59	2244407.14	Метод спутниковых геодезических измерений (определений)	0.10	-
364	477138.07	2244397.40	Метод спутниковых геодезических измерений (определений)	0.10	-
365	477098.88	2244339.65	Метод спутниковых геодезических измерений (определений)	0.10	-
366	477079.03	2244309.17	Метод спутниковых геодезических измерений (определений)	0.10	-
367	477063.15	2244283.87	Метод спутниковых геодезических измерений (определений)	0.10	-
368	477021.99	2244220.91	Метод спутниковых геодезических измерений (определений)	0.10	-
369	477025.33	2244218.71	Метод спутниковых геодезических измерений (определений)	0.10	-
370	477066.52	2244281.72	Метод спутниковых геодезических измерений (определений)	0.10	-
371	477082.40	2244307.02	Метод спутниковых геодезических измерений (определений)	0.10	-
372	477102.21	2244337.44	Метод спутниковых геодезических измерений (определений)	0.10	-
373	477140.85	2244394.37	Метод спутниковых геодезических измерений (определений)	0.10	-
374	477166.25	2244353.65	Метод спутниковых геодезических измерений (определений)	0.10	-
375	477190.37	2244309.70	Метод спутниковых геодезических измерений (определений)	0.10	-
376	477213.74	2244275.11	Метод спутниковых геодезических измерений (определений)	0.10	-
377	477190.88	2244235.58	Метод спутниковых геодезических измерений (определений)	0.10	-
378	477157.06	2244175.87	Метод спутниковых геодезических измерений (определений)	0.10	-
379	477153.76	2244187.36	Метод спутниковых геодезических измерений (определений)	0.10	-
380	477149.92	2244186.26	Метод спутниковых геодезических измерений (определений)	0.10	-
381	477154.30	2244171.00	Метод спутниковых геодезических измерений (определений)	0.10	-
382	477138.65	2244141.72	Метод спутниковых геодезических измерений (определений)	0.10	-
383	477126.64	2244120.25	Метод спутниковых геодезических измерений (определений)	0.10	-
384	477092.46	2244139.74	Метод спутниковых геодезических измерений (определений)	0.10	-
385	477060.00	2244161.13	Метод спутниковых геодезических измерений (определений)	0.10	-
386	477033.16	2244178.03	Метод спутниковых геодезических измерений (определений)	0.10	-
387	476965.12	2244221.72	Метод спутниковых геодезических измерений (определений)	0.10	-
388	476934.60	2244241.00	Метод спутниковых геодезических измерений (определений)	0.10	-
389	476868.64	2244281.44	Метод спутниковых геодезических измерений (определений)	0.10	-
390	476830.31	2244305.25	Метод спутниковых геодезических измерений (определений)	0.10	-
391	476772.75	2244307.86	Метод спутниковых геодезических измерений (определений)	0.10	-
392	476772.57	2244303.86	Метод спутниковых геодезических измерений (определений)	0.10	-
393	476829.09	2244301.31	Метод спутниковых геодезических измерений (определений)	0.10	-
394	476866.52	2244278.05	Метод спутниковых геодезических измерений (определений)	0.10	-
395	476932.50	2244237.59	Метод спутниковых геодезических измерений (определений)	0.10	-
396	476962.98	2244218.34	Метод спутниковых геодезических измерений (определений)	0.10	-

Приложение № 23
к распоряжению
комитета имущественных
отношений администрации
Пермского муниципального района
от 08.09.2022 № 3753

397	477017.74	2244183.25	Метод спутниковых геодезических измерений (определений)	0.10	-
398	477016.52	2244179.96	Метод спутниковых геодезических измерений (определений)	0.10	-
399	477031.21	2244174.54	Метод спутниковых геодезических измерений (определений)	0.10	-
400	477057.83	2244157.77	Метод спутниковых геодезических измерений (определений)	0.10	-
401	477092.07	2244135.36	Метод спутниковых геодезических измерений (определений)	0.10	-
402	477128.16	2244114.79	Метод спутниковых геодезических измерений (определений)	0.10	-
403	477142.16	2244139.80	Метод спутниковых геодезических измерений (определений)	0.10	-
404	477158.19	2244169.80	Метод спутниковых геодезических измерений (определений)	0.10	-
405	477194.34	2244233.60	Метод спутниковых геодезических измерений (определений)	0.10	-
406	477218.46	2244275.27	Метод спутниковых геодезических измерений (определений)	0.10	-
407	477226.93	2244294.18	Метод спутниковых геодезических измерений (определений)	0.10	-
408	477248.56	2244268.95	Метод спутниковых геодезических измерений (определений)	0.10	-
409	477274.44	2244234.61	Метод спутниковых геодезических измерений (определений)	0.10	-
410	477295.93	2244198.26	Метод спутниковых геодезических измерений (определений)	0.10	-
411	477307.79	2244173.32	Метод спутниковых геодезических измерений (определений)	0.10	-
412	477320.80	2244133.19	Метод спутниковых геодезических измерений (определений)	0.10	-
413	477255.04	2244109.98	Метод спутниковых геодезических измерений (определений)	0.10	-
414	477177.67	2244082.48	Метод спутниковых геодезических измерений (определений)	0.10	-
415	477154.71	2244062.79	Метод спутниковых геодезических измерений (определений)	0.10	-
416	477131.56	2244041.49	Метод спутниковых геодезических измерений (определений)	0.10	-
417	477108.15	2244017.44	Метод спутниковых геодезических измерений (определений)	0.10	-
418	477064.24	2243996.49	Метод спутниковых геодезических измерений (определений)	0.10	-
419	477043.37	2244007.83	Метод спутниковых геодезических измерений (определений)	0.10	-
420	477004.51	2244031.75	Метод спутниковых геодезических измерений (определений)	0.10	-
421	476971.82	2244052.55	Метод спутниковых геодезических измерений (определений)	0.10	-
422	476935.78	2244073.84	Метод спутниковых геодезических измерений (определений)	0.10	-
423	476914.48	2244103.05	Метод спутниковых геодезических измерений (определений)	0.10	-
424	476888.30	2244131.90	Метод спутниковых геодезических измерений (определений)	0.10	-
425	476864.80	2244164.59	Метод спутниковых геодезических измерений (определений)	0.10	-
426	476842.88	2244180.96	Метод спутниковых геодезических измерений (определений)	0.10	-
427	476833.66	2244190.65	Метод спутниковых геодезических измерений (определений)	0.10	-
428	476830.76	2244187.89	Метод спутниковых геодезических измерений (определений)	0.10	-
429	476840.21	2244177.96	Метод спутниковых геодезических измерений (определений)	0.10	-
430	476861.91	2244161.75	Метод спутниковых геодезических измерений (определений)	0.10	-

Приложение № 24
к распоряжению
комитета имущественных
отношений администрации
Пермского муниципального района
от 08.09.2022 № 3753

431	476885.18	2244129.38	Метод спутниковых геодезических измерений (определений)	0.10	-
432	476911.37	2244100.52	Метод спутниковых геодезических измерений (определений)	0.10	-
433	476933.04	2244070.82	Метод спутниковых геодезических измерений (определений)	0.10	-
434	476969.73	2244049.13	Метод спутниковых геодезических измерений (определений)	0.10	-
435	477002.39	2244028.35	Метод спутниковых геодезических измерений (определений)	0.10	-
436	477041.37	2244004.37	Метод спутниковых геодезических измерений (определений)	0.10	-
255	477064.12	2243992.01	Метод спутниковых геодезических измерений (определений)	0.10	-
-	-	-	-	-	-
437	477237.41	2244316.90	Метод спутниковых геодезических измерений (определений)	0.10	-
438	477246.64	2244331.02	Метод спутниковых геодезических измерений (определений)	0.10	-
439	477268.36	2244328.68	Метод спутниковых геодезических измерений (определений)	0.10	-
440	477271.36	2244330.38	Метод спутниковых геодезических измерений (определений)	0.10	-
441	477272.20	2244345.04	Метод спутниковых геодезических измерений (определений)	0.10	-
442	477257.77	2244358.37	Метод спутниковых геодезических измерений (определений)	0.10	-
443	477247.65	2244338.77	Метод спутниковых геодезических измерений (определений)	0.10	-
437	477237.41	2244316.90	Метод спутниковых геодезических измерений (определений)	0.10	-
Зона I (3)	-	-	-	-	-
444	477067.01	2246764.69	Метод спутниковых геодезических измерений (определений)	0.10	-
445	477070.71	2246766.21	Метод спутниковых геодезических измерений (определений)	0.10	-
446	477055.88	2246802.27	Метод спутниковых геодезических измерений (определений)	0.10	-
447	477022.51	2246805.31	Метод спутниковых геодезических измерений (определений)	0.10	-
448	477024.05	2246848.77	Метод спутниковых геодезических измерений (определений)	0.10	-
449	477045.78	2246852.42	Метод спутниковых геодезических измерений (определений)	0.10	-
450	477073.18	2246856.53	Метод спутниковых геодезических измерений (определений)	0.10	-
451	477064.63	2246839.05	Метод спутниковых геодезических измерений (определений)	0.10	-
452	477059.38	2246820.28	Метод спутниковых геодезических измерений (определений)	0.10	-
453	477063.23	2246819.20	Метод спутниковых геодезических измерений (определений)	0.10	-
454	477068.38	2246837.62	Метод спутниковых геодезических измерений (определений)	0.10	-
455	477077.98	2246857.24	Метод спутниковых геодезических измерений (определений)	0.10	-
456	477104.91	2246861.13	Метод спутниковых геодезических измерений (определений)	0.10	-
457	477145.30	2246860.15	Метод спутниковых геодезических измерений (определений)	0.10	-
458	477177.96	2246860.32	Метод спутниковых геодезических измерений (определений)	0.10	-
459	477177.94	2246864.32	Метод спутниковых геодезических измерений (определений)	0.10	-
460	477145.34	2246864.15	Метод спутниковых геодезических измерений (определений)	0.10	-
461	477106.12	2246865.10	Метод спутниковых геодезических измерений (определений)	0.10	-

Приложение № 25
к распоряжению
комитета имущественных
отношений администрации
Пермского муниципального района
от 08.09.2022 № 3753

462	477086.59	2246909.50	Метод спутниковых геодезических измерений (определений)	0.10	-
463	477028.29	2247006.75	Метод спутниковых геодезических измерений (определений)	0.10	-
464	477002.94	2247048.23	Метод спутниковых геодезических измерений (определений)	0.10	-
465	476968.75	2247115.61	Метод спутниковых геодезических измерений (определений)	0.10	-
466	476946.97	2247148.82	Метод спутниковых геодезических измерений (определений)	0.10	-
467	476920.91	2247191.15	Метод спутниковых геодезических измерений (определений)	0.10	-
468	476886.52	2247230.24	Метод спутниковых геодезических измерений (определений)	0.10	-
469	476862.41	2247274.60	Метод спутниковых геодезических измерений (определений)	0.10	-
470	476854.55	2247299.48	Метод спутниковых геодезических измерений (определений)	0.10	-
471	476818.77	2247348.69	Метод спутниковых геодезических измерений (определений)	0.10	-
472	476763.80	2247349.46	Метод спутниковых геодезических измерений (определений)	0.10	-
473	476763.74	2247345.46	Метод спутниковых геодезических измерений (определений)	0.10	-
474	476816.71	2247344.72	Метод спутниковых геодезических измерений (определений)	0.10	-
475	476850.93	2247297.65	Метод спутниковых геодезических измерений (определений)	0.10	-
476	476858.71	2247273.03	Метод спутниковых геодезических измерений (определений)	0.10	-
477	476883.22	2247227.94	Метод спутниковых геодезических измерений (определений)	0.10	-
478	476917.68	2247188.75	Метод спутниковых геодезических измерений (определений)	0.10	-
479	476943.59	2247146.67	Метод спутниковых геодезических измерений (определений)	0.10	-
480	476965.28	2247113.60	Метод спутниковых геодезических измерений (определений)	0.10	-
481	476999.44	2247046.28	Метод спутниковых геодезических измерений (определений)	0.10	-
482	477024.87	2247004.68	Метод спутниковых геодезических измерений (определений)	0.10	-
483	477083.03	2246907.66	Метод спутниковых геодезических измерений (определений)	0.10	-
484	477101.91	2246864.73	Метод спутниковых геодезических измерений (определений)	0.10	-
485	477076.36	2246861.05	Метод спутниковых геодезических измерений (определений)	0.10	-
486	477045.15	2246856.37	Метод спутниковых геодезических измерений (определений)	0.10	-
487	477023.59	2246852.74	Метод спутниковых геодезических измерений (определений)	0.10	-
488	477021.88	2246859.39	Метод спутниковых геодезических измерений (определений)	0.10	-
489	477018.01	2246858.40	Метод спутниковых геодезических измерений (определений)	0.10	-
490	477020.10	2246850.25	Метод спутниковых геодезических измерений (определений)	0.10	-
491	477018.38	2246801.67	Метод спутниковых геодезических измерений (определений)	0.10	-
492	477053.10	2246798.51	Метод спутниковых геодезических измерений (определений)	0.10	-
444	477067.01	2246764.69	Метод спутниковых геодезических измерений (определений)	0.10	-

3. Сведения о характерных точках части (частей) границы объекта

Обозначение характерных	Координаты, м		Метод определения координат характерной точки	Средняя квадратическая	Описание обозначени
	X	Y			
точек части границы				погрешность положения характерной точки (M), м	я точки на местности (при наличии)
1	2	3	4	5	6
-	-	-	-	-	-